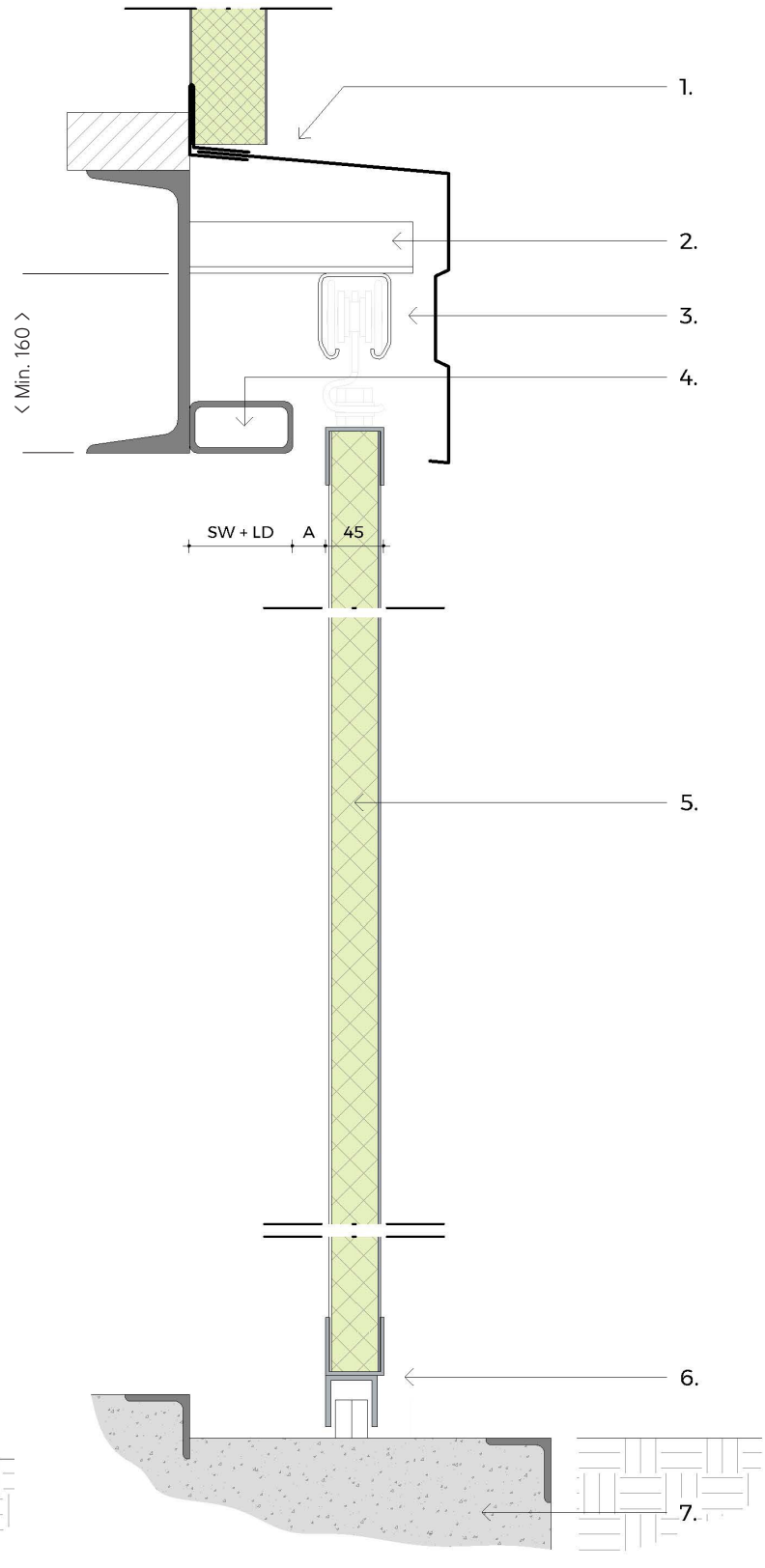
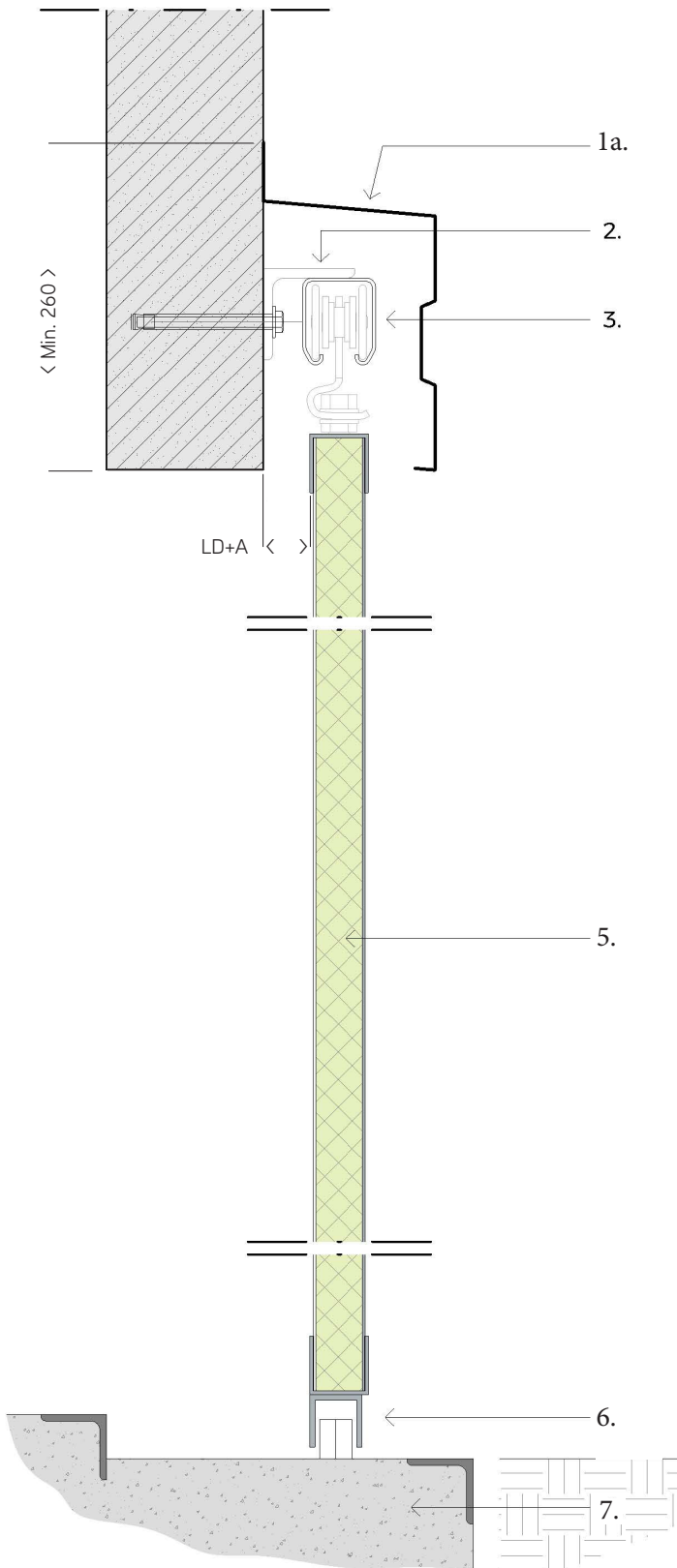


Enkele paneel schuifdeur

Muurbevestiging

Vlakke gevel bevestiging



1. Zetwerk vogelbek + regenkap - (door hoofdaannemer op te nemen)
- 1a. Zetwerk regenkap - (door hoofdaannemer op te nemen)
2. Stalen hoeklijnen
3. Verzinkt stalen rails + rolgeleiders - (Standaard 2 st./deurpaneel)
4. Hulpstaal (door staalleverancier) - (t.b.v. tochtborstel)

5. Geïsoleerd paneel - (sandwich (PIR), d.=40 (60mm optie)
6. Aluminium profiel + kunststof schuitjes
(ter plaatse van doorgang wordt een stalen schuitje toegepast)
7. Betonneus aan vloerrand - (door hoofdaannemer op te nemen)

NB: Hoogte P40 schuifdeuren max. 3.500 mm

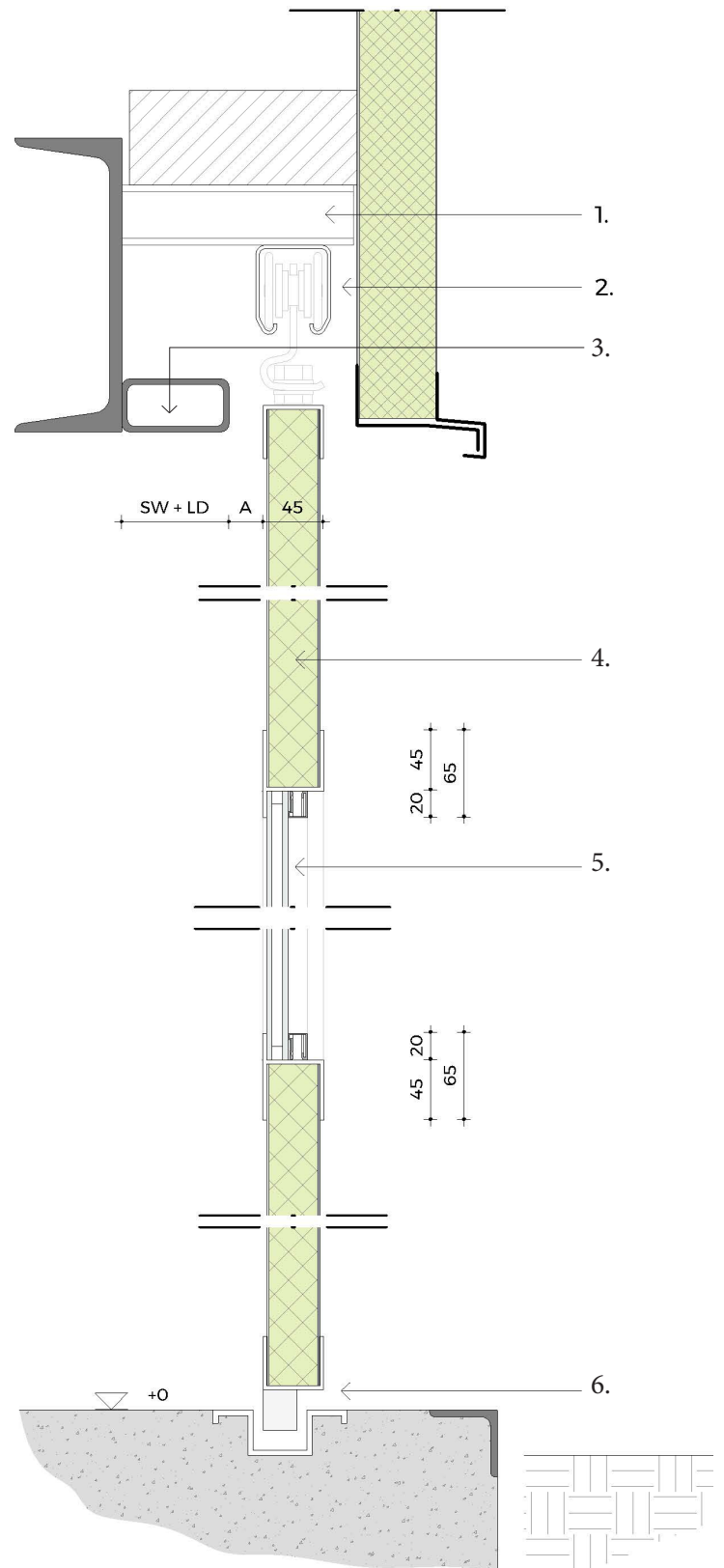
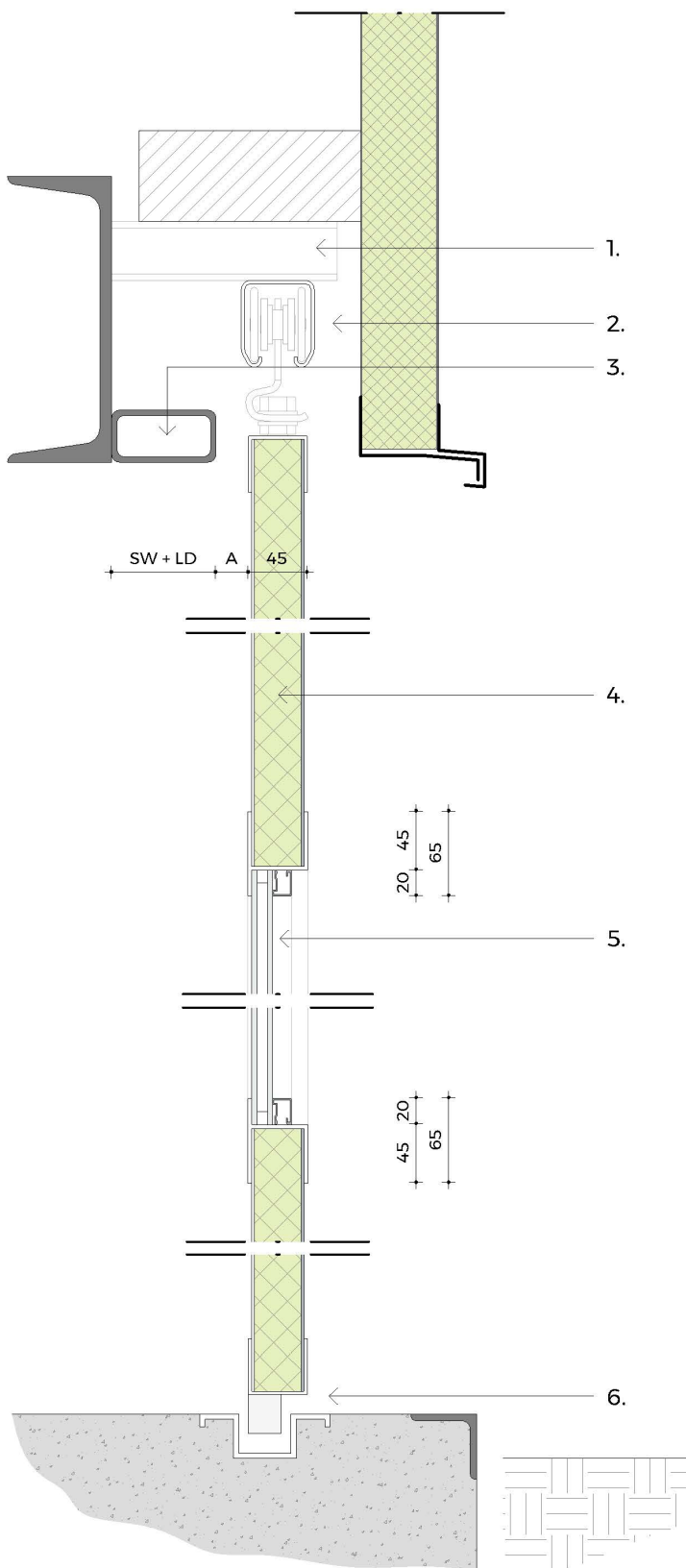
LD = oversteek lekdorpel
SW = dikte sandwichpaneel
A = afstand lekdorpel deurpaneel (20 mm)

Verticale doorsnede

Paneel schuifdeur + glassectie (bovenrollend)

Enkele deur

Tweevleugelige deur



1. Stalen hoeklijnen - (door staalleverancier)
2. Verzinkt stalen rails + rolgeleiders - (Standaard 2 st./deurpaneel)
3. Hulpstaal (door staalleverancier) - (t.b.v. tochtborstel)
4. Geïsoleerd paneel - (sandwich (PIR), d.=40 (60mm optie))

5. Beglazing - (enkel of dubbel (isolierend))
6. Kunststof geleidestrip - (25x30 mm over gehele lengte deur - in ingestort U-profiel in vloer, binnenwerk 20x30 mm - voorzien door aannemer)

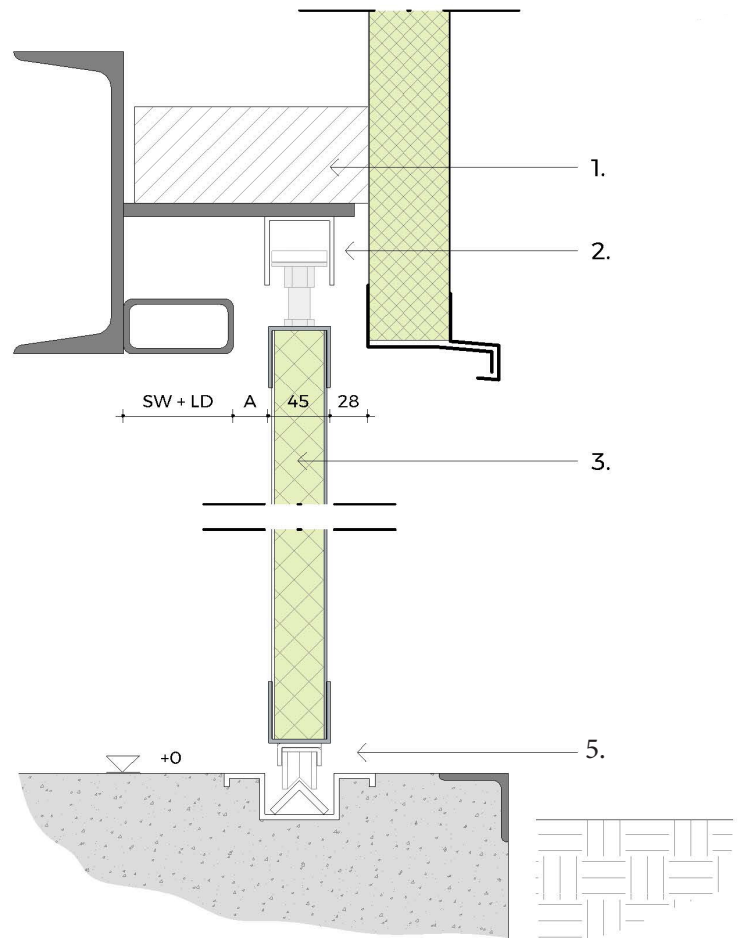
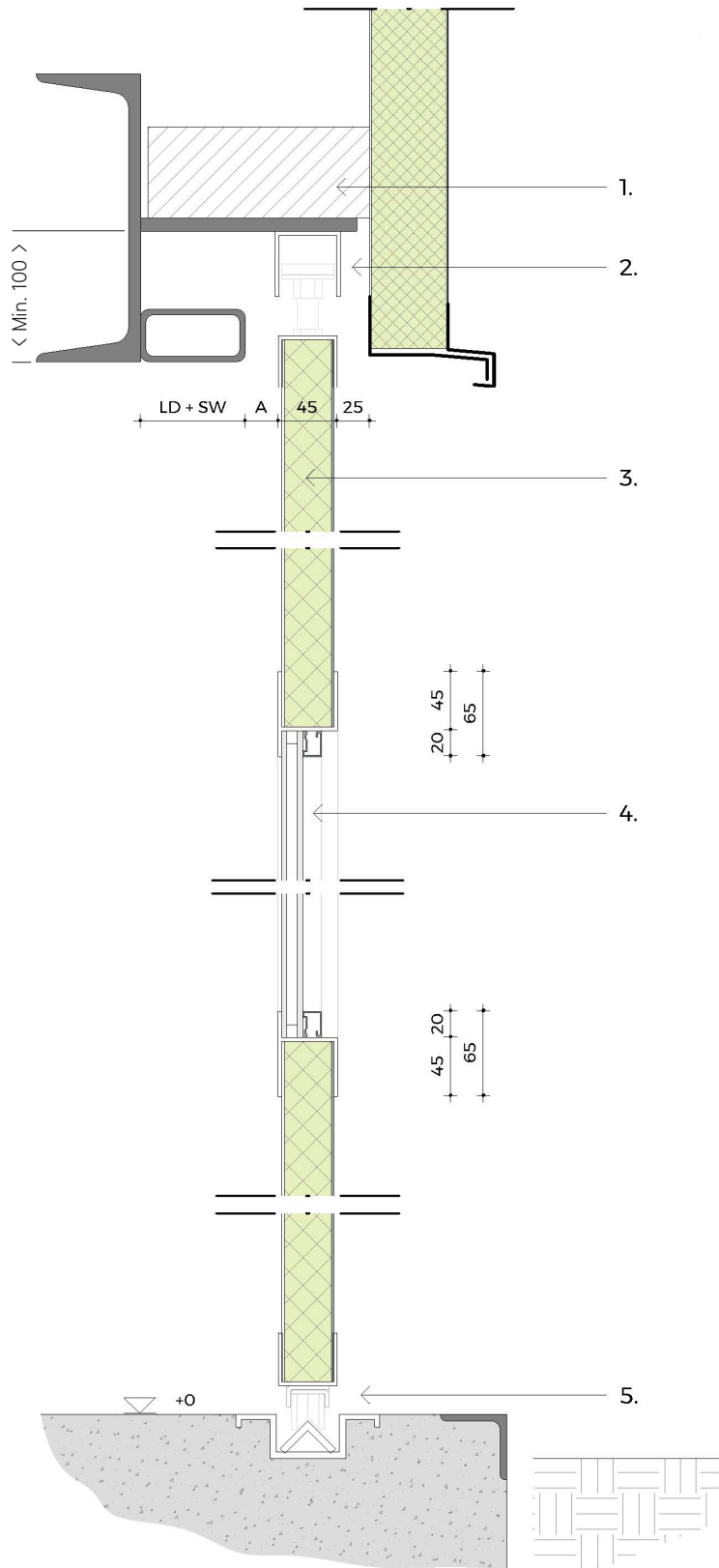
LD = oversteek lekdoorpel
 SW = dikte sandwichpaneel
 A = afstand lekdoorpel deurpaneel (20 mm)

Verticale doorsnede

Enkele paneel schuifdeur onderrollend

Met glassectie

Standaard



1. Achterconstructie door hoofdaannemer/staalleverancier
2. Aluminium U-profiel - (t.b.v. rolgeleiders)
3. Geïsoleerd paneel - (sandwich (PIR), d.=40 (60mm optie)

4. Beglazing - (enkel of dubbel (isolierend)
5. Stalen looprol - (Standaard 2 st./deurpaneel
Instorten rvs onderrails in betonvloer door aannemer.)

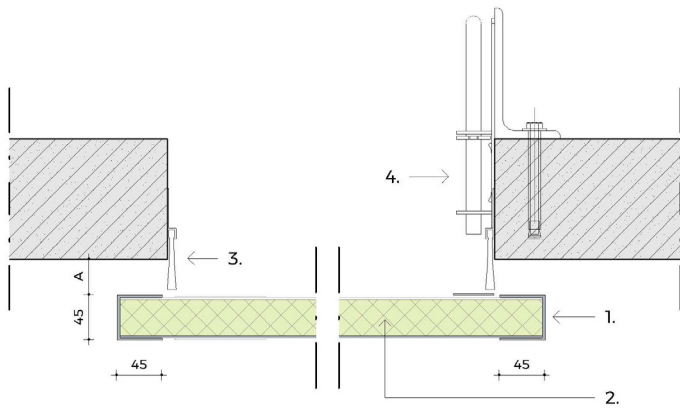
LD = oversteek lekdoorpel
SW = dikte sandwichpaneel
A = afstand lekdoorpel deurpaneel (20 mm)

Horizontale doorsnede

Paneel schuifdeur

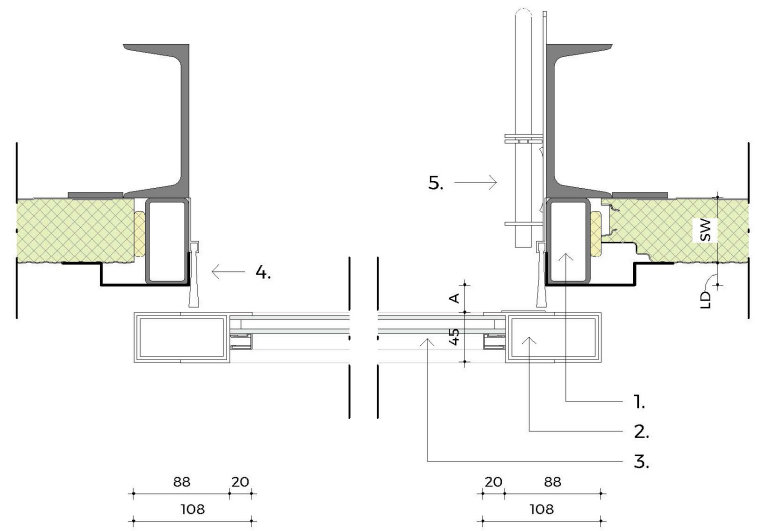
Enkele deur

Muurbevestiging



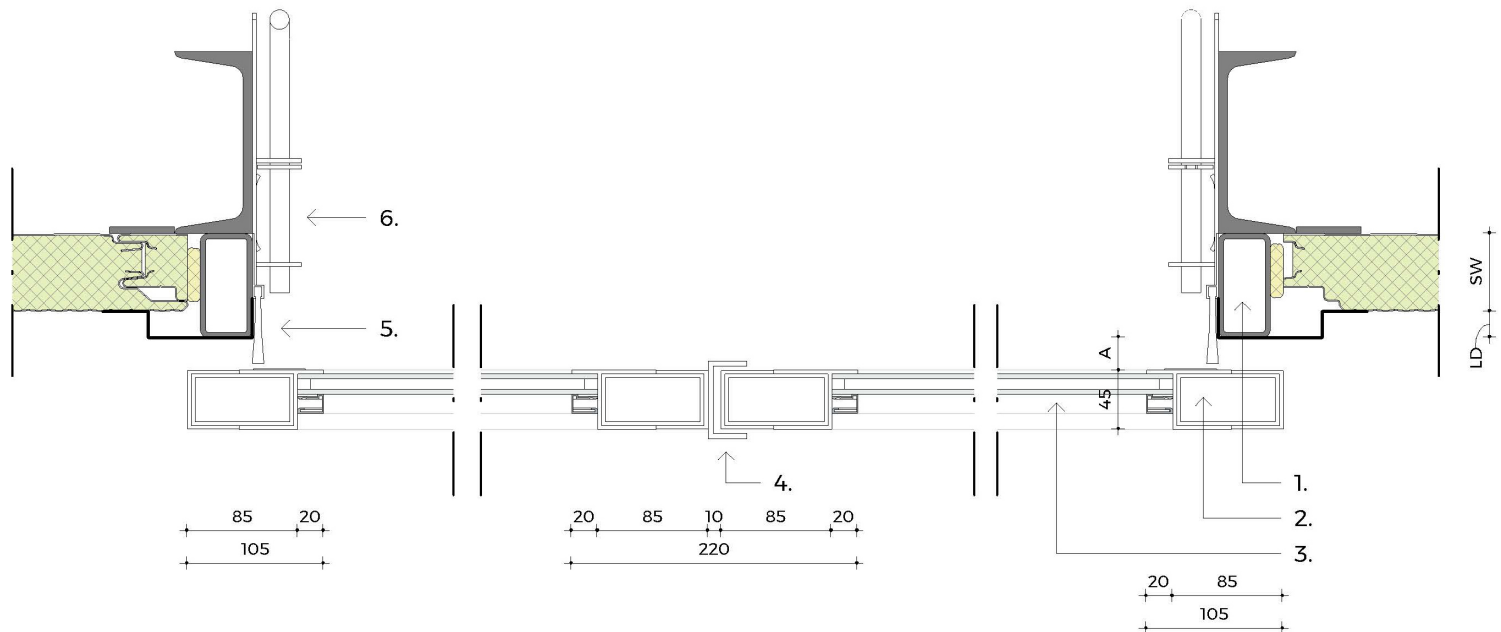
1. Aluminium omrandingsprofiel
2. Beglazing - (enkel of dubbel (isolerend))
3. Aluminium tussenprofiel
4. Hulpstaal (door staalleverancier) - (t.b.v. tochtborstel)

Vlakke gevelbevestiging met glassectie



5. Tochtborstel
6. Verzinkte stalen plaatgrendel - (+ rvs plaatje op schuifdeur t.v.v. slijtage)

Tweevleugelige deur met glassectie



1. Aluminium omrandingsprofiel
2. Beglazing - (enkel of dubbel (isolerend))
3. Aluminium tussenprofiel
4. Hulpstaal (door staalleverancier) - (t.b.v. tochtborstel)

5. Tochtborstel
6. Verzinkte stalen plaatgrendel - (+ rvs plaatje op schuifdeur t.v.v. slijtage)

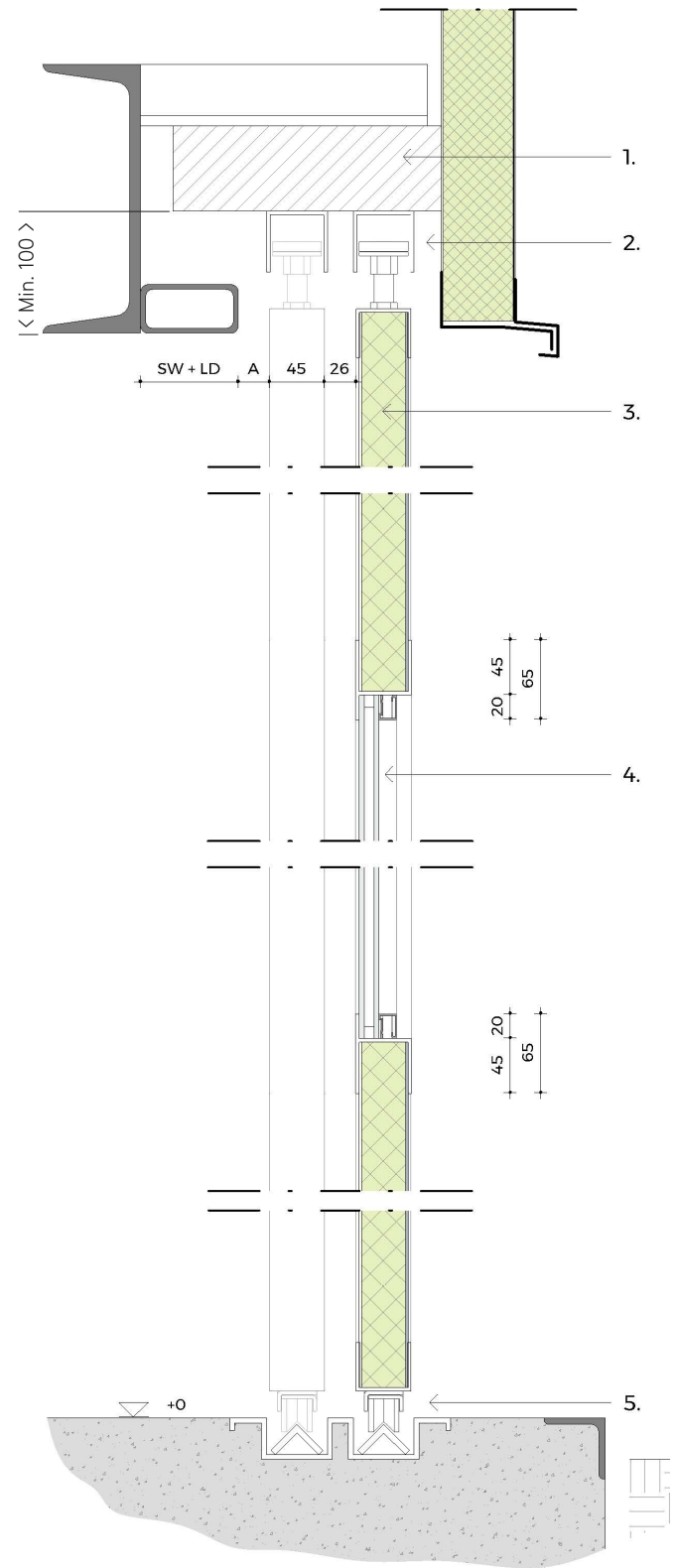
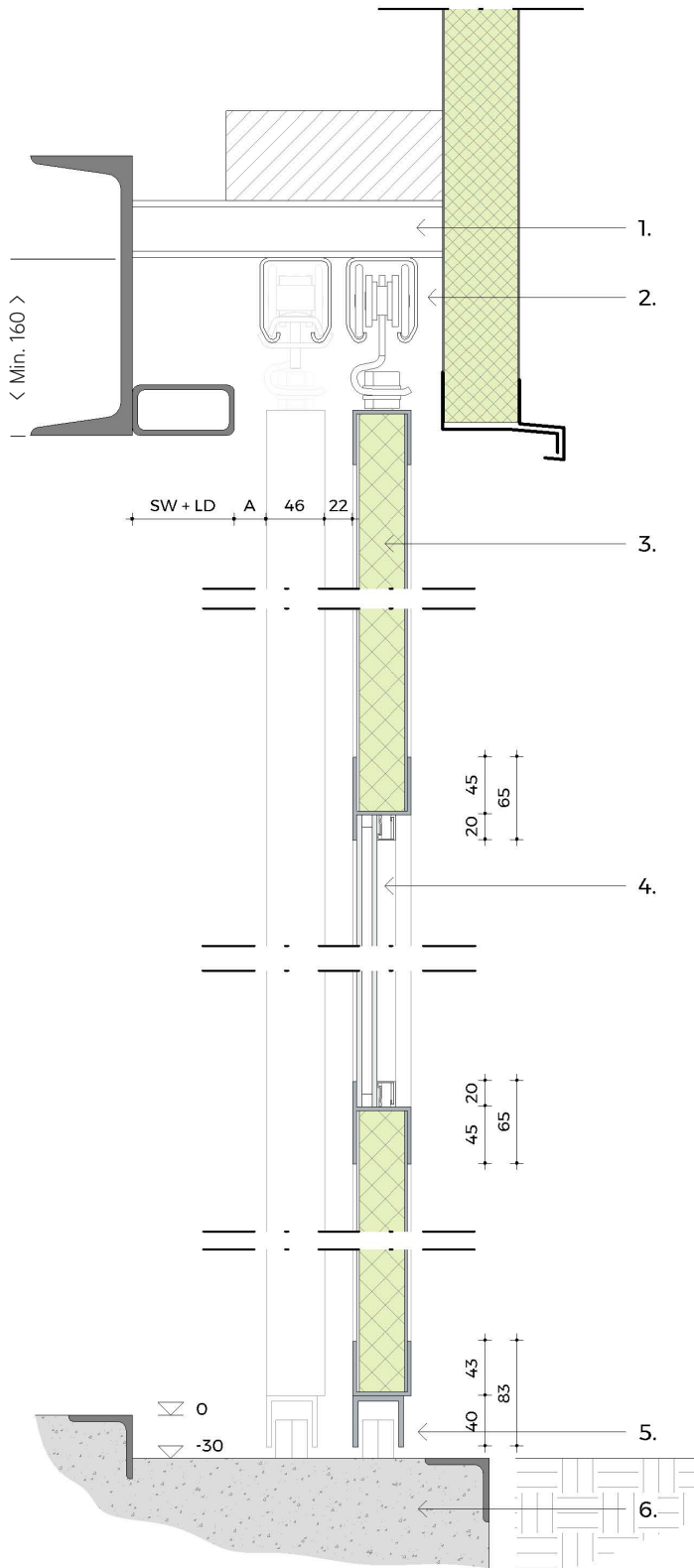
LD = oversteek lekdorpel
SW = dikte sandwichpaneel
A = afstand lekdorpel deurpaneel (20 mm)

Horizontale doorsnede

Dubbele paneel schuifdeur met glassectie

Bovenrollend

Onderrollend



1. Stalen hoeklijnen - (door staalleverancier)
2. Verzinkt stalen rails + rolgeleiders - (Standaard 2 st./deurpaneel)
3. Geïsoleerd paneel - (sandwich (PIR), d.=40 (60mm optie)
4. Beglazing - (enkel of dubbel (isolierend)
5. Aluminium profiel + kunststof schuifjes
(ter plaatse van doorgang wordt een stalen schuifje toegepast)
6. Betoneus aan vloerrand - (door hoofdaannemer op te nemen)

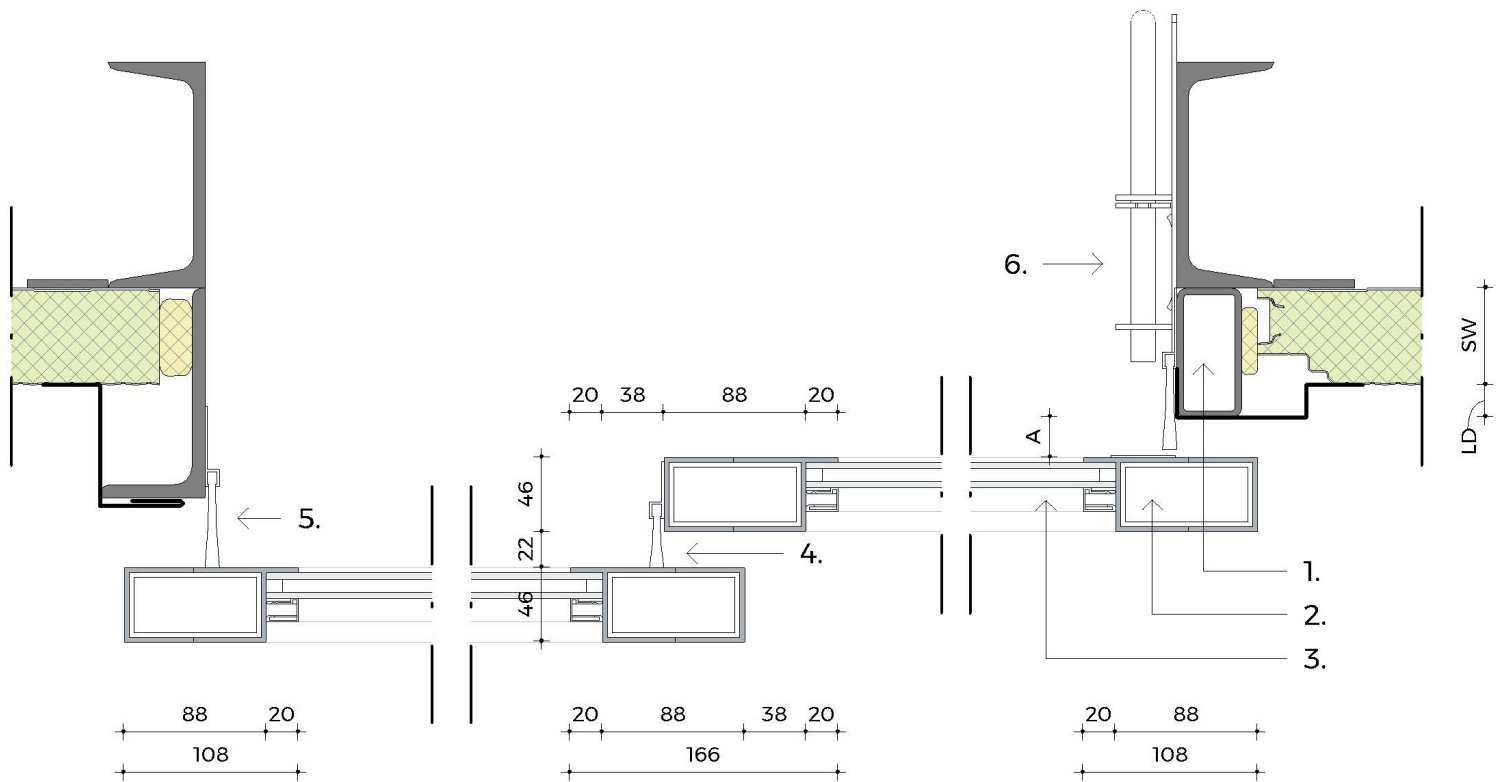
1. Achterconstructie door hoofdaannemer/staalleverancier
2. Aluminium U-profiel - (t.b.v. rolgeleiders)
3. Geïsoleerd paneel - (sandwich (PIR), d.=40 (60mm optie)
4. Beglazing - (enkel of dubbel (isolierend)
5. Stalen looprol - (Standaard 2 st./deurpaneel
Instorten rvs onderrails in betonvloer door aannemer.)

LD = oversteek lekdoorpel
 SW = dikte sandwichpaneel
 A = afstand lekdoorpel deurpaneel (20 mm)

Verticale doorsnede

Paneel schuifdeur

Dubbele deur met glassectie



1. Hulpstaal (door staalleverancier) - (t.b.v. tochtborstel)
2. Aluminium omrandingsprofielen - (om aluminium koker)
3. Beglazing - (enkel of dubbel (isolerend))

4. Tochtborstel op deurprofiel
5. Tochtborstel
6. Verzinkt stalen plaatgrendel - (+ rvs plaatje op schuifdeur t.v.v. slijtage)

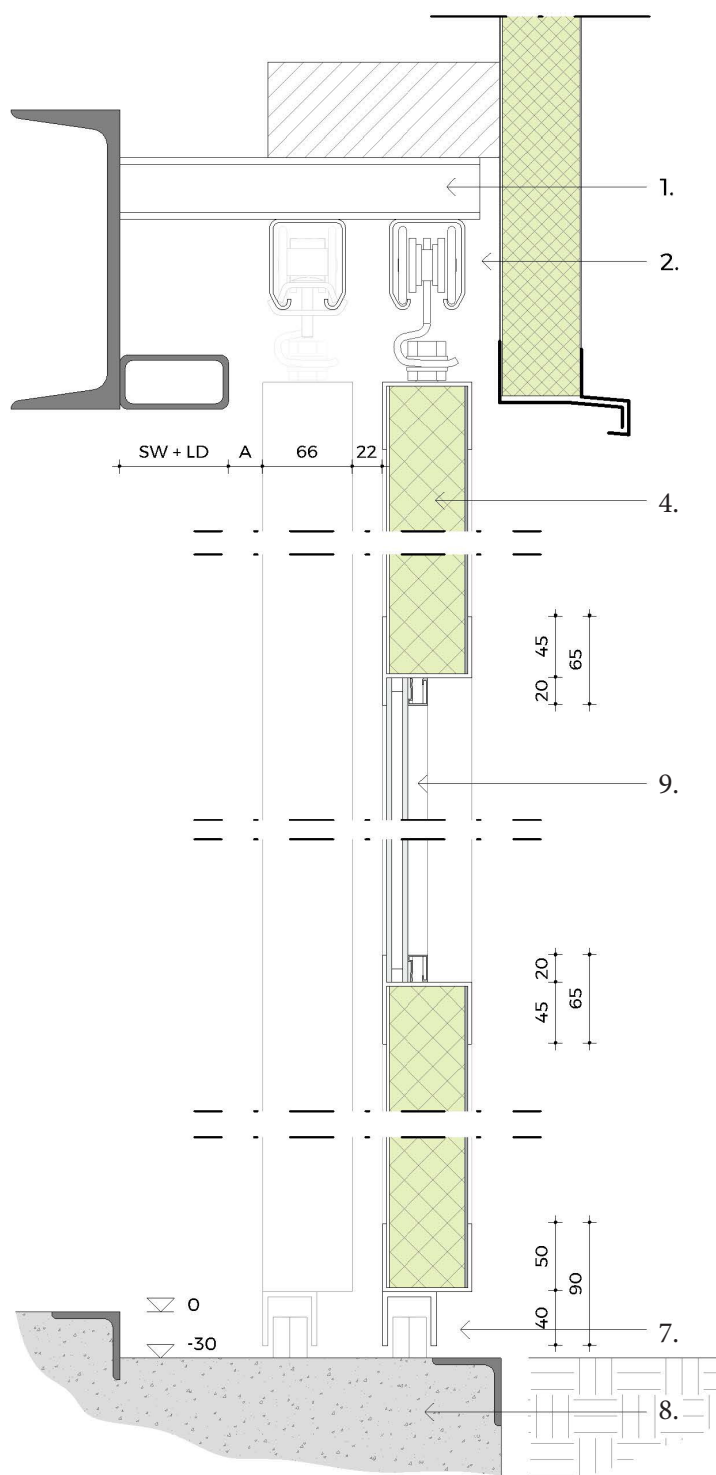
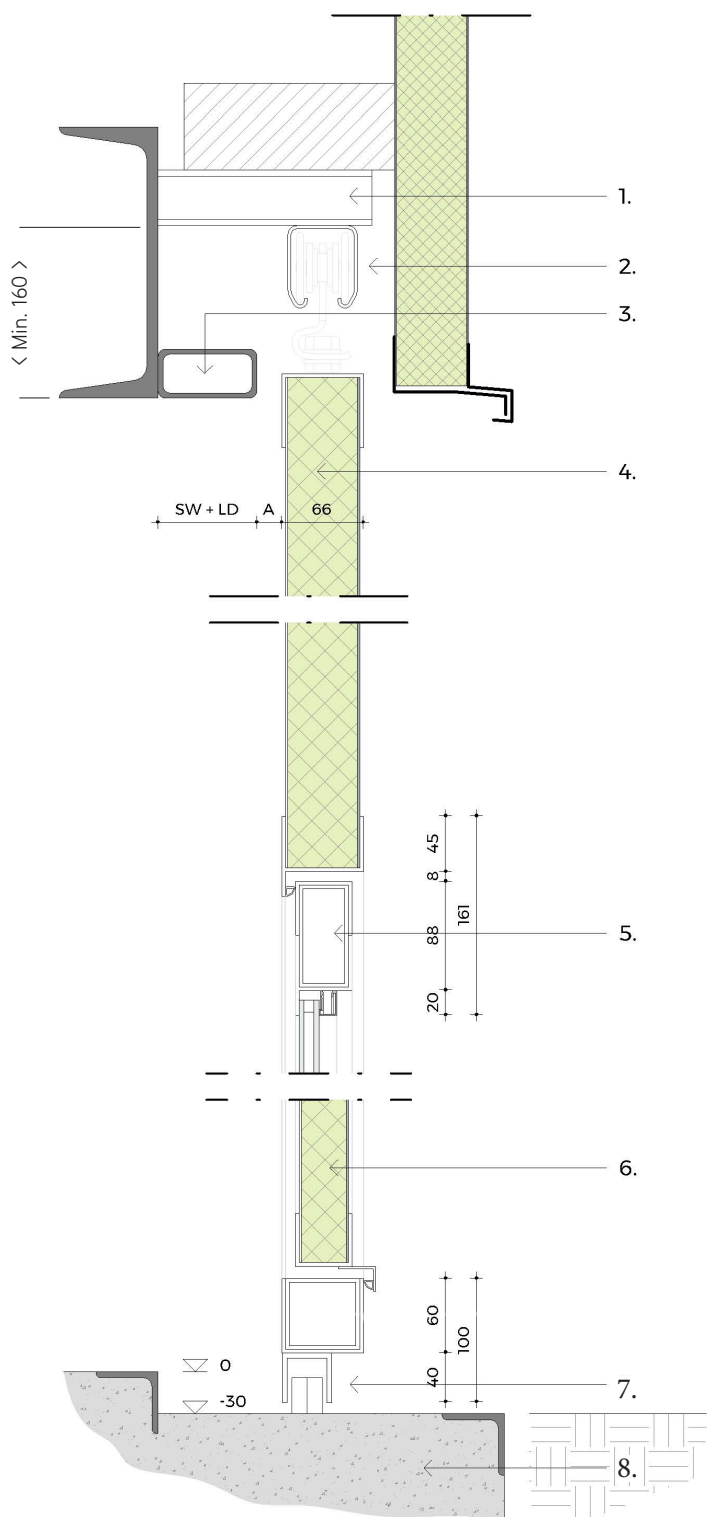
LD = oversteek lekdoorpel
SW = dikte sandwichpaneel
A = afstand lekdoorpel deurpaneel (20 mm)

Horizontale doorsnede

Paneel schuifdeur 60 mm + glasstrook

Enkel met opt. loopdeur

Dubbele deur



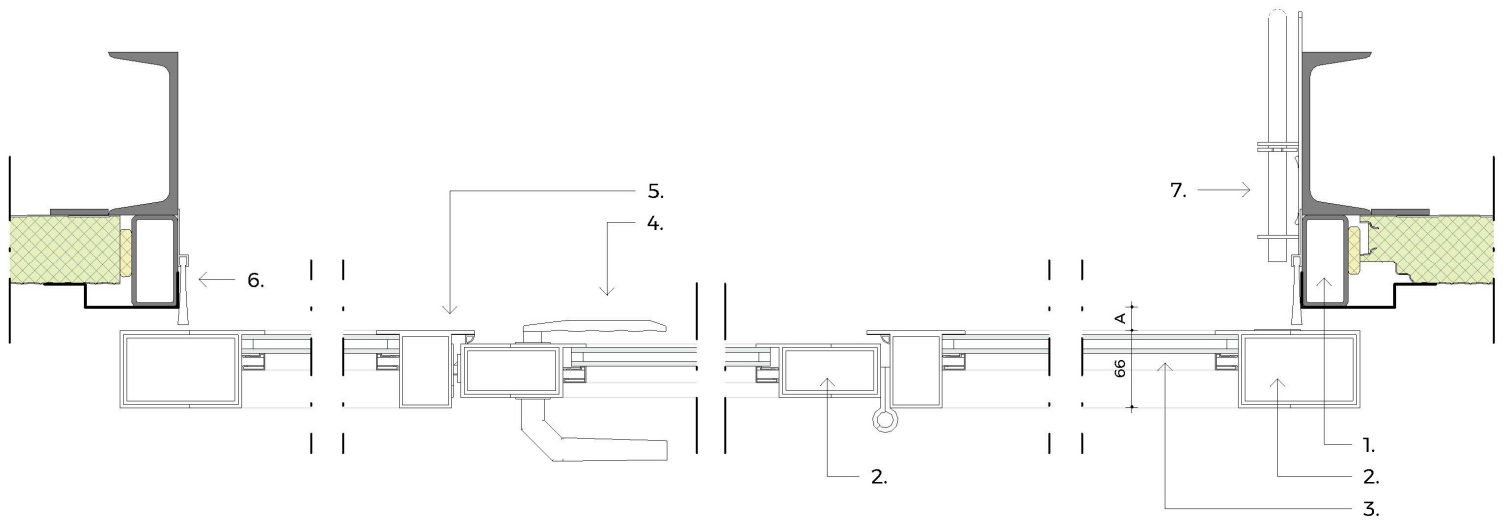
1. Stalen hoeklijnen - (door staalleverancier)
2. Verzinkt stalen rails + rolgeleiders - (Standaard 2 st./deurpaneel)
3. Hulpstaal (door staalleverancier) - (t.b.v. tochtborstel)
4. Geïsoleerd paneel - (sandwich (PIR), d.=60mm)
5. Aluminium omrandingsprofielen - (om aluminium koker)

6. Geïsoleerd paneel - (sandwich (PIR), d.=40 mm)
7. Aluminium profiel + kunststof schuities (ter plaatse van doorgang wordt een stalen schuities toegepast)
8. Betonneus aan vloerrand - (door hoofdaannemer op te nemen)
9. Beglazing - (enkel of dubbel (isolierend))

LD = oversteek lekdorpel
SW = dikte sandwichpaneel
A = afstand lekdorpel deurpaneel (20 mm)

Verticale doorsnede

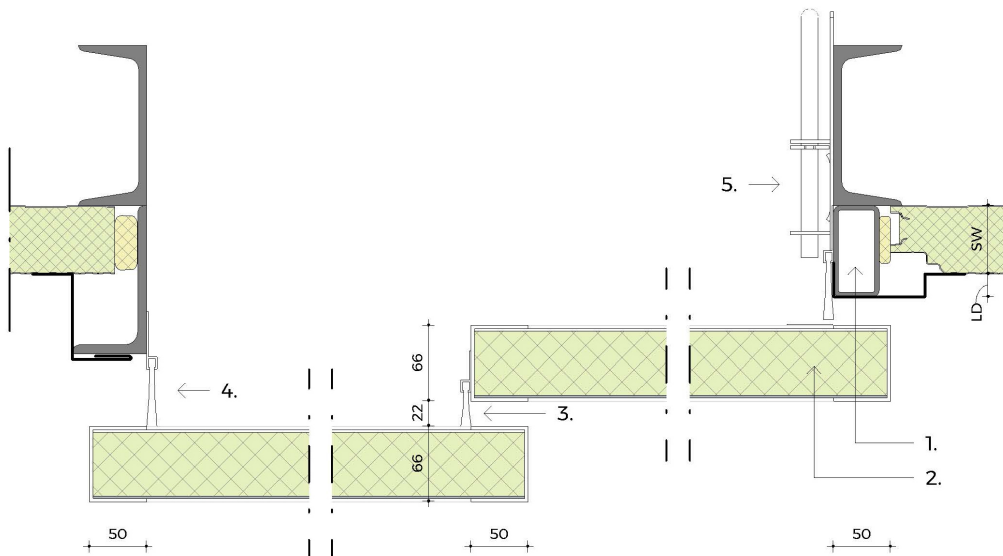
Enkele schuifdeur met glassectie en loopdeur



1. Hulpstaal (door staalleverancier) - (t.b.v. tochtborstel)
2. Aluminium omrandingsprofielen - (om aluminium koker)
3. Beglazing - (enkel of dubbel (isolerend))
4. Rvs deurbeslag

5. Rvs sluitplaat
6. Tochtborstel
7. Verzinkte stalen plaatgrendel - (+ rvs plaatje op schuifdeur t.v.v. slijtage)

Dubbele schuifdeur



1. Hulpstaal (door staalleverancier) - (t.b.v. tochtborstel)
2. Geïsoleerd paneel - (sandwich (PIR), d.=60mm)
3. Tochtborstel op deurprofiel
4. Tochtborstel
5. Verzinkte stalen plaatgrendel - (+ rvs plaatje op schuifdeur t.v.v. slijtage)

LD = oversteek lekdorpel
 SW = dikte sandwichpaneel
 A = afstand lekdorpel deurpaneel (20 mm)